

# Software Design Specification for Coffee Machine System

Project Team

**Team 2**

Date

**2016-10-10**

---

**Team Information**

**박기범 (201011328)**

**정준호 (201113275)**

**김민수 (201211329)**

**김재현 (201211337)**

## Table of Contents

1	Introduction	3
1.1	Purpose	3
1.2	Scope	3
1.3	Definition and acronyms	3
2	Reference	3
3	Structured Design	4
3.1	Structured Charts (Transform Analysis)	4
3.2	Structured Charts (Basic)	5
3.3	Structured Charts (Advanced)	5

## 1 Introduction

### 1.1 Purpose

본 문서는 2016년 건국대학교의 소프트웨어공학 개론 강의의 실습과제를 설명한다. 실습 과제는 coffee machine을 소프트웨어로 구성된 가상의 시스템으로 구현하는 것이다.

### 1.2 Scope

Coffee machine은 사용자의 요청에 따라 machine의 상태를 체크한 후 커피를 추출한다.

2016SE 수업을 통해 진행하게 될 프로젝트는 coffee machine을 가상 시스템으로 구현하는 것으로, coffee machine은 자신의 상태를 관리하여 사용자에게 알려주고, 사용자로부터 명령 및 입력 내용을 받아 출력을 만들어내는 역할을 한다. 모든 시스템은 SW만으로 구현한다. HW가 필요한 부분은 SW모듈을 만들어 가상의 HW를 구현한다.



### 1.3 Definition and acronyms

HW: Hardware

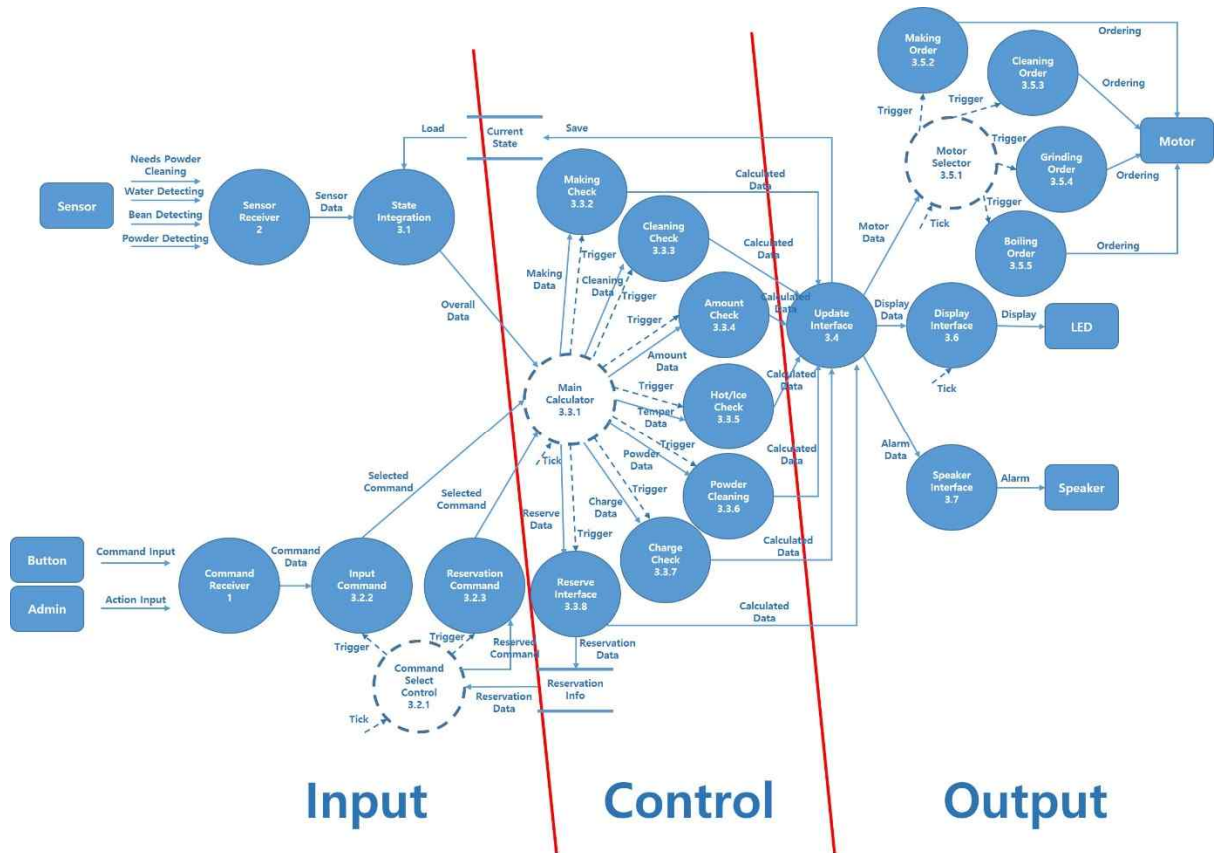
SW: Software

CM: Coffee Machine

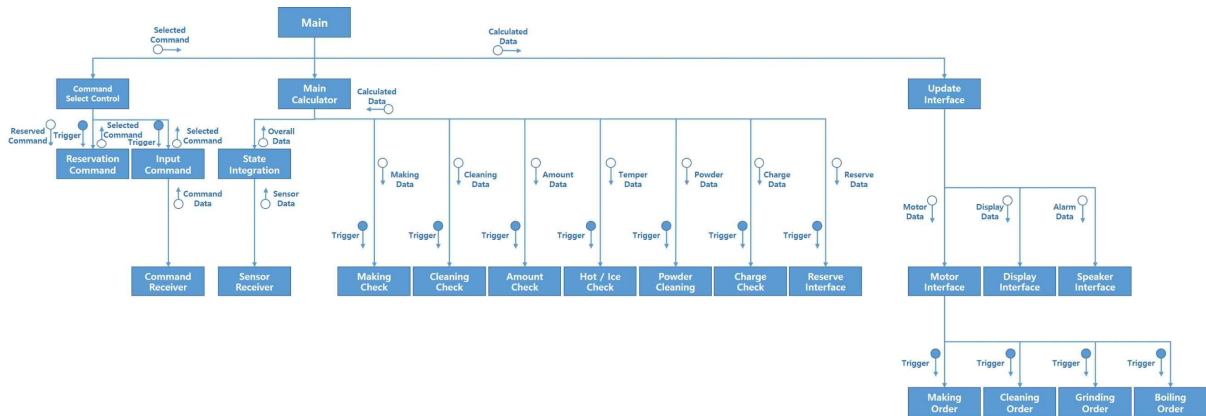
## 2 Reference

### 3 Structured Design

#### 3.1 Structured Charts (Transform Analysis)



### 3.2 Structured Charts (Basic)



### 3.3 Structured Charts (Advanced)

